

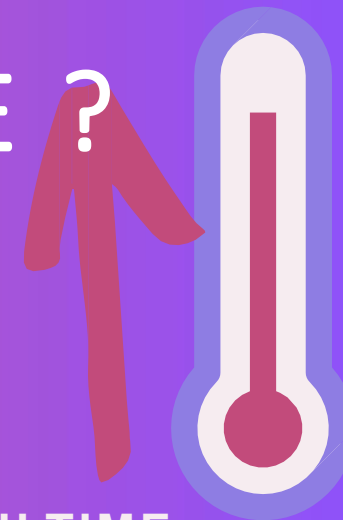
LE GUIDE DU GRÉVISTE 2023



**Du bon
bord**

Du bord du
personnel de la santé
et des services sociaux

POURQUOI LA GRÈVE ?



LA GRÈVE EST LE MOYEN DE PRESSION ULTIME
DANS UNE NÉGOCIATION. EN PLUS DE DÉMONTRER
NOTRE SOLIDARITÉ ET NOTRE RAPPORT DE FORCE,
ELLE FRAGILISE LE POUVOIR PATRONAL ET REND LE
GOUVERNEMENT PLUS RÉCEPTIF À NOS DEMANDES!



ON DOIT EN FAIRE MOINS DURANT LA GRÈVE



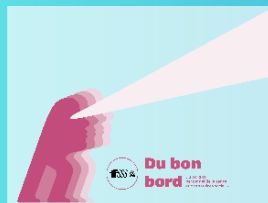
ON NE PEUT ACCOMPLIR LE MÊME TRAVAIL
EN MOINS DE TEMPS : C'EST HUMAINEMENT
IMPOSSIBLE. VOS GESTIONNAIRES AURONT
TENDANCE À VOUS METTRE DE LA PRESSION
POUR NUIRE À L'IMPACT DE LA GRÈVE.

SI CELA SE PRODUIT,
RÉFÉREZ-VOUS À
VOTRE SYNDICAT.



OBLIGATIONS DE L'EMPLOYEUR

CELUI-CI DOIT RESPECTER VOTRE DROIT DE
GRÈVE ET S'ASSURER QUE LES TEMPS DE GRÈVE
SONT CONFORMES À L'HORAIRE ÉTABLI.



SERVICES ESSENTIELS

UNE GRÈVE, ÇA DÉRANGE, C'EST BIEN NORMAL!

EN CE QUI CONCERNE LE RÉSEAU DE LA SANTÉ ET DES SERVICES SOCIAUX, IL Y A DES CONDITIONS PARTICULIÈRES, PRÉVUES AU CODE DU TRAVAIL, ET CELLES-CI DOIVENT ÊTRE RESPECTÉES.

LORS D'UNE GRÈVE, LES SERVICES ESSENTIELS – CEUX DONT L'INTERRUPTION PEUT METTRE EN DANGER LA SANTÉ OU LA SÉCURITÉ PUBLIQUE – DOIVENT ÊTRE MAINTENUS PAR LES PARTIES, SOIT L'EMPLOYEUR ET L'ASSOCIATION ACCRÉDITÉE (SYNDICAT).

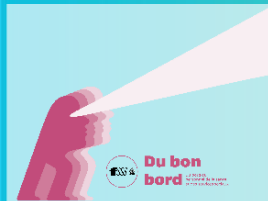


LE FOND DE DÉFENSE PROFESSIONNELLE (FDP)



**LES RÈGLEMENTS DU FDP ONT ÉTÉ
EXPLIQUÉS LORS DE VOTRE ASSEMBLÉE
GÉNÉRALE DE VOTE DE GRÈVE.
POUR AVOIR DROIT AUX PRESTATIONS
HEBDOMADAIRES DU FDP-CSN, IL FAUT
RESPECTER L'ENSEMBLE DES RÈGLES QUE
NOUS AVONS ADOPTÉES, ÊTRE PRÉSENT-E
ET PARTICIPER AU CONFLIT.**

**RÉFÉREZ-VOUS À VOS
RESPONSABLES SYNDICAUX.**



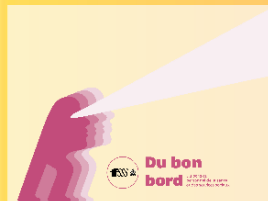
PLACE À L'IMAGINATION



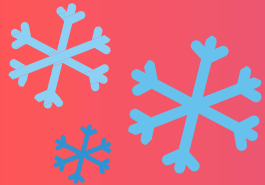
**POUR UN TEMPS DE PIQUETAGE AGRÉABLE,
SERVEZ-VOUS DE VOTRE IMAGINATION !**

**PORTEZ VOS CHANDAILS DU FRONT COMMUN, FAITES DE LA
MUSIQUE, DANSEZ ET CHANTEZ! SOYEZ VISIBLES, SOYEZ
CRÉATIVES ET CRÉATIFS, BRUYANTES ET BRUYANTS!
TOUS LES MOYENS SONT LES BIENVENUS!**

**ON ÉVITE LES ALTERCATIONS ET ACCROCHAGES AVEC LES
COLLÈGUES OU LE PUBLIC. EN CAS DE PROBLÈME, ON SE RÉFÈRE
AUX RESPONSABLES DE LA LIGNE DE PIQUETAGE.**



LES ALÉAS DE LA MÉTÉO



- LORS DES JOURNÉES DE GRÈVE, LE CONFORT EST ESSENTIEL, ALORS SOYEZ PRÉVOYANTS :
 - VÊTEMENTS CHAUDS (TUQUE, GANTS, ETC.), CHAISE DE CAMPING (SI ON DÉSIRE S'ASSEOIR), BOUTEILLE D'EAU, THERMOS DE CAFÉ OU TOUT AUTRE
- ACCESSOIRE QUI POURRAIT RENDRE LE TEMPS DE PIQUETAGE PLUS AGRÉABLE.

